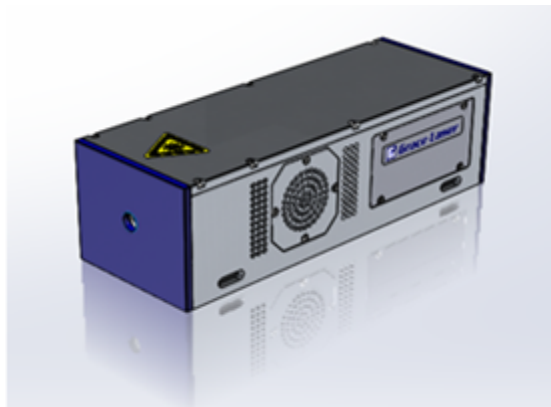


TINY 系列风冷 DPSSL 激光器



TINY 系列 DPSSL 激光器采用全二极管泵浦方式，风冷结构。紧凑型便携式设计，具有体积小、质量轻、功耗小等特点。单脉冲能量输出 30-80mJ，脉宽 8-10ns，重频 10-50Hz。可用于 LIBS 检测系统、激光雷达系统、泵浦源等多种应用领域。

技术指标:

Version	TINY-30	TINY-50	TINY-80
重复频率 ¹ (Hz)	10-50Hz	10-30Hz	10-20Hz
能量 (mJ)			
1064nm	30	50	80
532nm	18	30	50
355nm	7	12	20
266nm	4	6	10
能量稳定性 RMS (%)			
1064nm		0.7%	
532nm		1.2%	
355nm		1.7%	
266nm		2.8%	
功率漂移 ² (%)			
1064nm		3%	
532nm		5%	
355nm		8%	
266nm		10%	
脉冲宽度 FWHM ³ (ns)		8-10ns @1064nm	
发散角 ⁴ (mrad)		<3mrad	
光束指向性 ⁵ (μrad)		50μrad	
Jitter 抖动值 RMS ⁶ (ns)		<1ns	
光斑直径 (mm)	~5	~5	~6
模式 ⁷		多模 (GRM 可选)	
偏振态		线偏振	
预热时间 (min)		<10mins	